

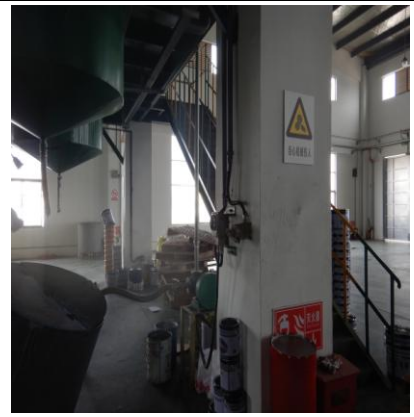


安全评价报告信息网上公示

项目概况	项目名称	滁州市天长市化工集中区安全风险评估		
	行业类别	第一类 4b	报告提交时间	2019. 8. 31
	项目简介	<p>天长市是安徽省省辖市，由滁州市代管。区位优势独特，资源丰富，民营经济发达，经济外向度高，工业基础较好，配套能力较强，被誉为“安徽的温州模式”在安徽省进行推广。</p> <p>化工集中区位于安徽省天长市铜城镇，铜城镇位于天长市最北部，高邮湖畔，地处皖苏两省三县市（天长、金湖、盱眙）交界处，省道 S205 线纵贯集镇南北，区位优势独特，交通便捷。全镇镇域面积 222.8 平方公里，耕地 12 万亩，下辖 15 个村、8 个社区，506 个村民小组，总人口 7.6 万，集镇人口 2.6 万。</p>		
安全评价项目参与人员	项目评价组长	赵卿	技术负责人	吕欣
	过程控制负责人	唐晓娟	报告编制人	赵卿 向鹏
	报告审核人	王晓华	安全评价师	赵卿、胡志刚、李茂刚、丁永民、张会平、朱庆飞、向鹏
	注册安全工程师	赵卿、吕欣、胡志刚	技术专家及技术人员	无
评价活动主要信息	安全评价类型	技术服务		
	到现场开展评价工作人员	赵卿、胡志刚、张会平、向鹏		
	到现场开展评价工作时间及主要任务	工作时间：2019 年 5 月 30 日-5 月 31 日；主要任务：收集资料、现场勘察		
	现场照片	<div style="display: flex; justify-content: space-around;">   </div>		



备注及其他信息

无

安全评价报告信息网上公示

项目概况	项目名称	滁州市全椒县化工集中区安全风险评估		
	行业类别	第一类 4b	报告提交时间	2019. 8. 31
	项目简介	<p>全椒县隶属于滁州市，位于安徽省东部，北纬 31° 51' ~32° 15'，东经 117° 49' ~18° 25'。东依南京 48 公里，北邻滁州 18 公里，西接合肥 98 公里，南距马鞍山 70 公里。境内沪陕高速（合宁高速）公路和宁西铁路（合宁铁路）和京沪高铁均贯穿全境。</p> <p>化工集中区所在地的安徽全椒经济开发区为省级开发区，2011 年被评为“十二五”首批最具投资发展潜力品牌开发区，2013 年获批“安徽省小微企业创业基地”，2014 年获批为“安徽省知识产权示范园区”。是中国欧盟商会向其成员推荐唯一设置在县级的经济开发区。开发区已建成 11.18 平方公里，具备“七通一平”的企业入驻条件。</p> <p>开发区位于全椒县城北郊，县内 6 级航道 2 小时可直达长江，400 吨位船舶可常年通航；距南京新生圩港 60 公里，龙潭港 80 公里，上海港 400 公里。</p>		
安全评价项目参与人员	项目评价组长	赵卿	技术负责人	吕欣
	过程控制负责人	唐晓娟	报告编制人	赵卿 向鹏
	报告审核人	王晓华	安全评价师	赵卿、胡志刚、李茂刚、丁永民、张会平、朱庆飞、向鹏
	注册安全工程师	赵卿、吕欣、胡志刚	技术专家及技术人员	无
评价活动主要信息	安全评价类型	技术服务		
	到现场开展评价工作人员	赵卿、胡志刚、张会平、向鹏		
	到现场开展评价工作时间及主要任务	工作时间：2019 年 5 月 28 日-5 月 29 日；主要任务：收集资料、现场勘察		

现场照片





备注及其他信息

无